

ČO ROBIŤ, AK CESTUJETE Z OBLASTÍ NÁKAZY NOVÝM KORONAVÍRUSOM A OBJAVÍ SA U VÁS TEPLOTA, KAŠEĽ ALEBO DÝCHAVIČNOSŤ?



Ak sa u Vás v priebehu letu vyskytnú príznaky respiračného ochorenia, okamžite to oznámte palubnému personálu.



V prípade, ak už ste na letisku, neopúšťajte priestor letiska a vyhľadajte stálu lekársku službu na letisku.



Ak už ste doma, nikam nechodte. Vyhnite sa kontaktu s ostatnými ľuďmi.



Telefonicky kontaktujte svojho lekára alebo lekársku pohotovostnú službu. Informujte ich o svojom pobyte v rizikovej oblasti.



Často si umývajte ruky mydlom a vodou. Ak nie sú dostupné, používajte dezinfekčné prostriedky na báze alkoholu.



Pri kašli si zakrývajte ústa a nos vreckovkou alebo použite rukáv, nie ruky!

Ako znížiť riziko infekcie koronavírusom?



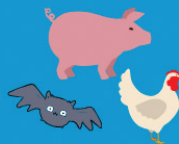
Umývajte si ruky mydlom a vodou
alebo prostriedkom na báze alkoholu

Zakrývajte si nos a ústa, keď kašlete
a kýchate vreckovkou, alebo ohnutým
laktom



Vyhýbajte sa blízkemu kontaktu
s ľuďmi, ktorí majú príznaky nádchy
alebo chrípky

Mäso a vajička dôkladne prevarte



Zabráňte nechránenému kontaktu
s divými alebo hospodárskymi
zvieratami



ÚRAD
VEREJNÉHO
ZDRAVŔNÍCTVA
SLOVENSKEJ
REPUBLIKY



World Health
Organization

RECOMMENDATIONS FOR PEOPLE ARRIVING FROM THE AREAS OF COVID-19 OCCURRENCE



PUBLIC
HEALTH
AUTHORITY
OF THE SLOVAK
REPUBLIC

What is COVID-19

Coronavirus causing the disease COVID-19 was identified in China at the end of 2019 and it is a new strain of virus, so far not known in people. The disease belongs to droplet infections. Estimated incubation period in people is 2 – 14 days.

Symptoms of the disease

- fever
- cough
- difficulty breathing
- muscle pain
- headache
- tiredness

After your return from affected areas

- control your health status during the incubation period – 14 days after arrival
- follow the **strict hands hygiene, increased disinfection of surfaces in the household, use tissues for coughing and sneezing and discard them afterwards. If possible, avoid visiting places with more people.**
- **if you have the symptoms such as cough, fever, difficulty breathing, sore throat, headache, pain in joints during the 14 days, contact by telephone your physician or medical emergency service and inform them about your stay in affected area**



- in case physician determines this as a suspicious case he will send you to Department of Infectology in the hospital for further treatment
- if you do not have the symptoms but still having the suspicion on contagion with novel coronavirus you can stay home isolated for the period of 14 days based on your own decision

Call center

Ask your questions regarding COVID-19 disease on these telephone numbers which are operated 24/7:

- Public Health Authority of the Slovak Republic
0917 222 682
- Regional Public Health Authority with the seat in Banská Bystrica
0918 659 580
- Regional Public Health Authority with the seat in Bratislava
0917 426 075
- Regional Public Health Authority with the seat in Nitra
0948 495 915
- Regional Public Health Authority with the seat in Trnava
0905 903 053
- Regional Public Health Authority with the seat in Trenčín
0911 763 203
- Regional Public Health Authority with the seat in Košice
0918 389 841
- Regional Public Health Authority with the seat in Prešov
0911 908 823
- Regional Public Health Authority with the seat in Žilina
0905 342 812

email: novykoronavirus@uvzsr.sk



PUBLIC
HEALTH
AUTHORITY
OF THE SLOVAK
REPUBLIC

ODPORÚČANIA PRE ĽUDÍ PRICHÁDZAJÚCICH Z OBLASTÍ VÝSKYTU OCHORENIA COVID-19



ÚRAD
VEREJNÉHO
ZDRAVOTNÍCTVA
SLOVENSKEJ
REPUBLIKY

Čo je COVID-19

Koronavírus spôsobujúci ochorenie COVID-19 bol identifikovaný v Číne na konci roka 2019, predstavuje nový kmeň vírusu, ktorý u ľudí nebol doposiaľ známy. Ochorenie patrí medzi kvapôčkovú infekciu. Odhadovaný inkubačný čas ochorenia je 2 až 14 dní.

Príznaky ochorenia

- horúčka
- kašeľ
- sťažené dýchanie
- bolesť svalov
- bolesť hlavy
- únava

Ak ste sa vrátili zo zasiahnutých oblastí

- kontrolujte svoj zdravotný stav počas inkubačného času – 14 dní po návrate
- dbajte na **dôkladnú hygienu rúk, zvýšenú dezinfekciu povrchov v domácnosti, kašlite a kýchajte do papierových vreckoviek**, ktoré potom zahodíte do koša. Ak sa dá, **obmedzte návštevy priestorov s vyšším počtom ľudí**
- ak sa u vás **počas 14 dní objavia príznaky ako kašeľ, horúčka, sťažené dýchanie, bolesť hrdla, hlavy, kĺbov, telefonicky kontaktuje svojho lekára alebo lekársku pohotovostnú službu a informujte ich o svojom pobyte v rizikovej oblasti**



- v prípade, že lekár vysloví podozrenie z nákazy, pošle vás na infekčologické pracovisko, ktoré určí ďalší postup liečby
- ak ste bez príznakov, a napriek tomu máte podozrenie na nákazu novým koronavírusom, môžete z vlastného rozhodnutia podstúpiť domácu izoláciu po dobu 14 dní

Call centrum

Otázky súvisiace s ochorením COVID-19 vám zodpovieme na telefonických linkách s nepretržitou prevádzkou (24/7):

- Úrad verejného zdravotníctva Slovenskej republiky
– 0917 222 682
- Regionálny úrad verejného zdravotníctva so sídlom v Banskej Bystrici – 0918 659 580
- Regionálny úrad verejného zdravotníctva so sídlom v Bratislave
– 0917 426 075
- Regionálny úrad verejného zdravotníctva so sídlom v Nitre
– 0948 495 915
- Regionálny úrad verejného zdravotníctva so sídlom v Trnave
– 0905 903 053
- Regionálny úrad verejného zdravotníctva so sídlom v Trenčíne
– 0911 763 203
- Regionálny úrad verejného zdravotníctva so sídlom v Košiciach
– 0918 389 841
- Regionálny úrad verejného zdravotníctva so sídlom v Prešove
– 0911 908 823
- Regionálny úrad verejného zdravotníctva so sídlom v Žiline
– 0905 342 812

email: novykoronavirus@uvzsr.sk



ÚRAD
VEREJNÉHO
ZDRAVOTNÍCTVA
SLOVENSKEJ
REPUBLIKY